

# INKPRINT XE-30

www.comec-italia.it



COME C ITALIA SRL  
Piazzale del Lavoro, 149  
21044 CAVARIA (VA) ITALY  
Tel. 0331/ 219516 (5 linee r.a.)  
Fax 0331/ 216161  
www.comec-italia.it e-mail: info@comec-italia.it

COME C ITALIA deposito MILANO

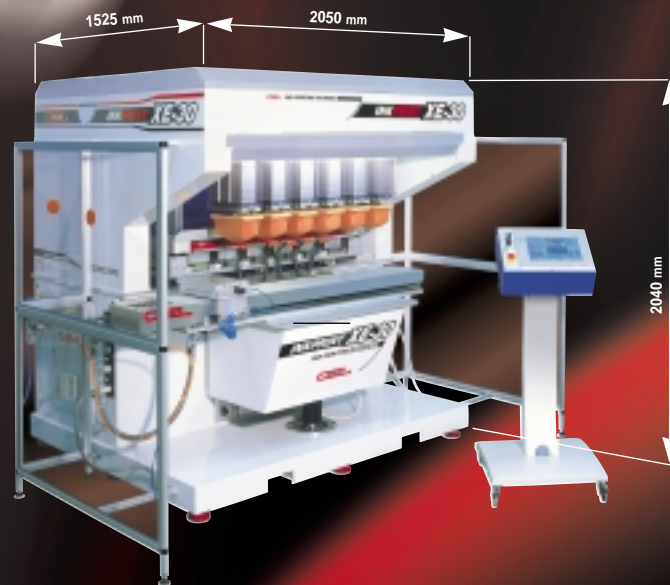
COME C ITALIA deposito MANTOVA - BRESCIA

COME C ITALIA deposito TORINO

COME C ITALIA deposito IMOLA

COME C ITALIA deposito TREVISO

COME C ITALIA deposito NAPOLI



## DATI TECNICI - TECHNICAL DATA

N° COLORI	N° COLORS	4	5	6	8
CALAMIAO ERMETICO	CLOSED HERMETIC INK CUP	ø 250mm	ø 200mm	ø 160mm	ø 130mm
AREA DI STAMPA	PRINTING AREA	ø 230mm	185mm	145x300(slide)	115x300(slide)
DIMENSIONE CLICHE'	CLICHE' DIMENSION	280x580mm	220x520mm	180x620mm	150x590mm
CORSA ASSE Y	RUN AXIS Y	500mm	500mm	600mm	600mm
CORSA ASSE Z	RUN AXIS Z	150mm	150mm	150mm	150mm
FORZA MAX SPINTA	MAX PRESSURE AXIS Z	25000 N	25000 N	25000 N	25000 N
ARIA	COMPRESSED AIR	6 BAR	6 BAR	6 BAR	6 BAR
ALIMENTAZIONE ELETTRICA	POWER SUPPLY	220/380 V 3PH	220/380 V 3PH	220/380 V 3PH	220/380 V 3PH
ASSORBIMENTO	ABSORPTION	±15KW	±15KW	±15KW	±15KW
PESO	WEIGHT	±2000Kg	±2000Kg	±2000Kg	±2000Kg
MOTORI	MOTORS	Brushless	Brushless	Brushless	Brushless
TASTIERA	KEYBOARD	Touch Screen	Touch Screen	Touch Screen	Touch Screen



# INKPRINT XE-30



MACCHINE  
PER STAMPA  
A TAMPONE

PAD PRINTING  
MACHINES

COME C Italia

# INKPRINT XE-30

w w w . c o m e c - i t a l i a . i t

La Inkprint XE30 e' una macchina tampografica elettro-pneumatica con gestione elettronica degli assi , creata per soddisfare le esigenze di stampa su oggetti di grandi dimensioni fino ad 8 colori.

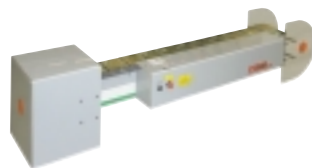
Nella versione a 8 colori la XE30 e' dotata di N°8 calamai ermetici con anello in ceramica diam. 130mm con un ' area di stampa di 115x300mm ( corsa SLIDE ) , nella versione a 6 colori , la macchina puo' essere attrezzata con N°6 calamai ermetici da diam. 160mm e con un 'area di stampa di 145x300mm ( corsa SLIDE ) mentre nella versione a 4 colori la macchina puo' montare N° 4 calamai ermetici da diam. 250mm con un'area di stampa di diam. 230mm. Le movimentazioni degli assi sono gestite da un PC con interfaccia Touch- Screen. L'intuitivita' del programma rende facile e veloce la programmazione della macchina. La Discesa dei Tamponi puo' essere con cilindri indipendenti e gli assi XYZ sono controllati da motori Brushless , per garantire una assoluta precisione e una maggiore velocita' in fase di stampa.

*Inkprint XE30 is an electro-pneumatic machine with electronic control of the axes and it has been created to satisfy any printing need on big items up to 8 colors print. In the event of 8 colors version, this machine has n.8 hermetically sealed inkcups with ceramic rings diam.130mm with a printing area 115x300mm (slide stroke); in 6 colors version , the machine can be provided with n.6 hermetically sealed inkcups with ceramic rings diam.160mm with a printing area 145x300 (slide stroke), while in 4 colors version, the machine can have n.4 hermetically sealed inkcups with ceramic rings diam.250mm with printing area diameter 230mm. The axes movment is controlled by pc with touch screen interface. The ability of the system allows fast and easy programming. The down movment of the pads can be with independent cylinders and XYZ axes are driven by brushless motors to allow a very high precision and high speed during printing phase.*

COMEC Italia

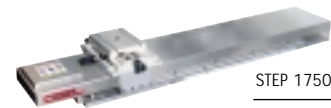
ALIMENTATORI OPZIONALI - OPTIONAL CONVEYOURS

ALIMENTATORE LINEARE - LINEAR SHUTTLE



ALM - LIN 26 ST (Electromechanic)  
With brushless motor

ALIMENTATORE PASSO-PASSO - STEP BY STEP CONVEYOUR



STEP 1750 EL (Electromechanic)  
With brushless motor

La XE30 e' predisposta per ricevere i seguenti dispositivi opzionali : Pulizia automatica e programmabile dei tamponi , impianti per trattamento di fiammatura o corona , dispositivi di carico e scarico automatico dei pezzi , aria calda sui tamponi modello Hot Wind 200 , alimentatore lineare e passo/passo.

*XE30 pad printing machine is suitable to have the following optional devices: automatic pad cleaning device, flammimg treatment or corona treatment, automatic loading and unloading devices, hot air on the pads model hot wind 200, linear and step by step feeder.*



INKPRINT XE-30

Struttura in acciaio e alluminio  
Steel and alluminium structure

Gruppo di movimentazione su assi cartesiani x y con motori brushless  
One movement group on cartesian axes x y with brushless motors

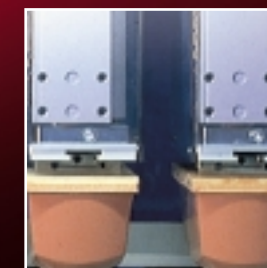
Dispositivo automatico di pulizia del tampone  
Automatic pad cleaning device

Mensola portapezzi motorizzata  
Motorized fixture support bracket

Protezioni integrali di sicurezza in alluminio e plexiglass con barriere a raggi infrarossi incrociati - Costruita secondo le attuali normative CE  
Built as a security CE norms, with perimetral integral protections made in alluminium and plexiglass with entry barriers with crossing of infrared rays



Touch screen  
Touch screen



Tamponi indipendenti  
Independent pads



Mensola portapezzi motorizzata  
Motorized up-down bracket movement



Clichè con calamaio ermetico  
Clichè with hermetically sealed inkcup